

所在地

山陽本線 五日市 徒歩 2分

広島県広島市佐伯区五日市駅前1丁目10-13

五日市駅まで徒歩2分!事務所利用相談可能◎

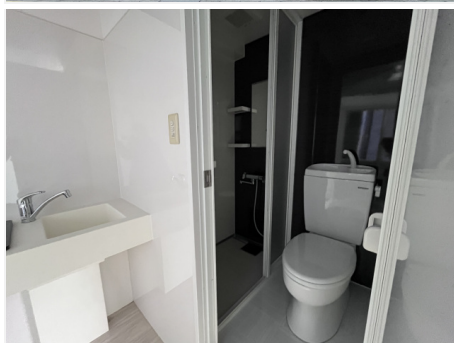
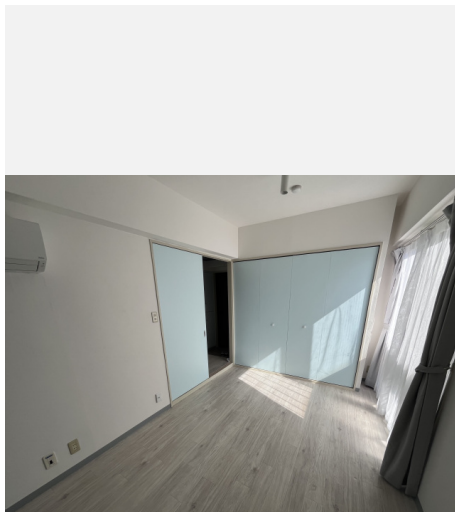
賃料

42,000円

管理費等 3,000円

間取り

1DK



■ お部屋の特徴・設備

入居条件ほか	事務所相談/即入居可
室内	バストイレ別/都市ガス/フローリング/エアコン/クローゼット/ネット使用料不要/高速ネット対応/角住戸/バルコニー/2面バルコニー/2面採光
建物	駅まで平坦/駅前/駅歩5分以内/バス徒歩3分以内/駐輪場
周辺環境	

物件名	windy1990 205		
最寄駅・バス停	山陽本線 五日市 徒歩 2分 広島電鉄宮島線 広電五日市 徒歩 2分 広島電鉄宮島線 修大協創中高前 徒歩 8分		
賃料	42,000円	敷金	2ヶ月
管理費等	3,000円	礼金	1ヶ月
間取り	1DK	築年月	1990年
間取り詳細	DK	階数	2 / 5階
専有面積	20.64㎡	内覧可能日	即
開口部向き	-	入居可能日	即
物件種別	マンション	敷金積増	-
建物構造	鉄筋コン	保証金	-
総戸数	19戸	償却金	-
管理形態	巡回管理	敷引金	-
バルコニー面積	-	更新料	-
リフォーム	-	仲介手数料	-
フリーレント	-	契約期間	
契約条件	単身者:限定/外国人入居:相談/二人入居:不可/保証人:要/子供:不可/高齢者:相談/楽器:不可/ペット:不可/事務所利用:相談/ルームシェア:不可/水道:公営/排水:下水/風呂:専用トイレ:専用		
駐車場	無		
損害保険	要		
保証会社	必加入 ジェイリース 初回:月額50%毎月:1200円(緊急サポート、損害保険込)		
初期費用(その他)	鍵交換費用:16,500円(税込)		
月額費用(その他)	駐輪場 有		
備考	現在の状況:空室/インターネット無料(NTT光)/バイク小型(要相談)・自転車原付OK(シール代550円)/エアコン一台設備/照明あればサービス品/ゴミ回収/水道貸主検針奇数月請求書郵便受け投函/※現状を優先します		

募集条件

ほか費用

広島県知事(1)第11648号

フリーライフ(株)

TEL:082-207-1114 FAX:082-545-9712

広島市中区中町3-11

NO PHOTO

URL

E-mail tyuuou-phar@xpost.plala.or.jp

定休日 日, 土, 祝日, 祭日

営業時間 09:00 ~ 18:00

手数料負担の割合	貸主	-	借主	-
手数料配分の割合	元付	-	客付	100%

取引態様

問い合わせコード 4199-9651-5019-1016

印刷日 2026年04月07日

図面と現況が異なる場合は現況を優先します。